

富士山 Fujisan Hanabi 2021 花*火

① 園内・エリアマップ

ぐりんぱ 会場マップ



花火 打ち上げエリア

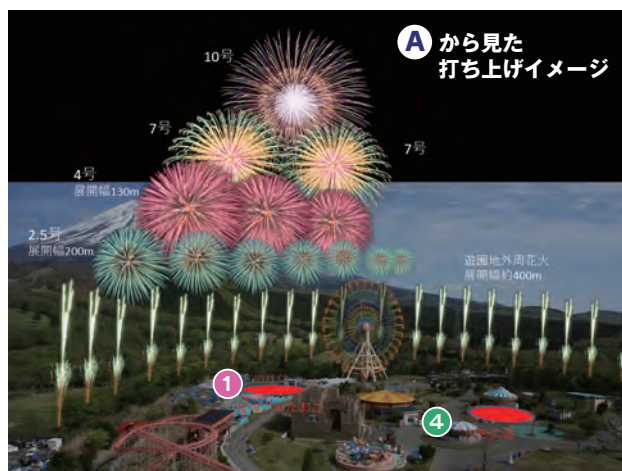
富士山の方角

花火打ち上げエリア

エキサイティングエリア
ぐりんぱ自由席
ドライブインエリア
ドライブインエリア
(見切れエリア)



花火 打ち上げイメージ



② 花火打ち上げ前も楽しい!

打ち上げ前の楽しいイベント!



国内外で活躍してる
Top DJを招聘!



DJ AKi

'01年にニューヨークより日本に帰国し、WOMBで絶大な人気を誇るアジア最大のドラムベースパーティー「06S」のレジデントDJとして活動を開始。19年間に渡って精力的に100組を超える海外のトップDJ/アーティストと共演すると共に日本に紹介し、日本全国のシーンの拡大に務めている。2020年に入り、209回を数えた06Sに幕を下ろし、伝統と革新を最高の演出で表現し、後世に語り継がれる、伝説的なパーティーとしての金字塔を打ち立てた。2019年からレーベル「06S RECORDS」をリラウンチし、自らの楽曲制作や、新世代プロデューサーの発掘と教育に努めている。

DJ 友光雅臣

心象風景をそのまま音楽に、美しく緊張感のある世界観をオーディエンスと作り上げていきます。天台宗僧侶でもあり、DJとイベントオーガナイズの経験を生かして寺社フェス向源を主催。アメリカのBurningman、グアテマラのCosmic Convergence、パークホテル東京のラウンジなどでチルアウト、アンビエントからテクノハウスまで幅広くプレイ。



みんなで囲んで身も心も暖かく!
キャンプファイヤー

ぐりんば施設内では、
キャンプファイヤーで心身をホットにします!
冬空の下で炎に身を寄せる贅沢を味わえます!

③ 花火プログラム

匠巻の花火プログラム!

日本最高峰の花火師による
全6幕の
スペシャルプログラム!

園内スピーカーで流れるBGMと花火の
コラボレーションを楽しめる
演目もございます。

※園内のスピーカーは場所によって
聞こえ方に差があるため、
場所取りの際は待ち時間に
流れるBGMにてご確認ください。

演出担当

山田 淳也

David J. Production Co., Ltd



16:30 | 花火一幕 《花火:野村花火工業》

* 一〇八の響き~黄昏時に富士のすそ野に浮かぶ108の光~

日没前の黄昏時に富士山のシルエットを背景に108発の花火を一発一発丁寧に打ち上げます。夜空に星がきらめく前に、祭りの始まりを告げる花火。



BGM
有り

17:00 | 花火二幕 《花火:イケブun》

* 「火」ignis 「大地」terra

花火打ち上げエリア全域を使った大掛かりな花火。「火」「大地」をテーマに音楽に合わせて花火が宙を踊ります。



BGM
有り

17:05 | 花火三幕 《花火:片貝花火》

* 富士の霊峰に日本の安寧を願う

奉納花火で有名な片貝花火が、霊峰富士山に祈りを込めて打ち上げるスターマインは静寂の中、想いのこもった花火で富士の夜空を染め上げます。



BGM
有り

17:15 | 花火四幕 《花火:イケブun》

* 「光」lux 「愛」amare

静岡が誇る花火会社イケブunが繰り広げる音と光の饗宴。「光」と「愛」をテーマに、イケブunが日本一の技巧を凝らし贈る感動の20分間。



BGM
有り

17:35 | 花火五幕 《花火:野村花火工業》

* 一つ一つの美しさが人々の心の記憶に...

明治8年より続く老舗の野村花火工業の最新の花火作品集をお届けします。本イベント最大サイズの10号花火をここで打ち上げます。

17:45 | 花火六幕 《花火:イケブun》

* 「水」aqua 「未来へ」futurum

終宴に向けて暗闇に眩く輝く花火はこれからの未来への方向を指し示すかのように。壮大なフィナーレをお楽しみください。

4 フードエリア

冷えた体に
温かいお食事は
いかがですか?

※施設内のレストランは営業していません
※フードエリアにはドライブインチケットの方も入場いただけます。
※こちらのメニューは変更の場合がございます



よろずや

- ★富士桜ウィンナー
- ★富士桜ポーク串
- ★富士桜串ポークロース串
- ★五平餅



パペルキッチンガー

- ★ハンバーガー
- ★フライドポテト
- ★唐揚げ

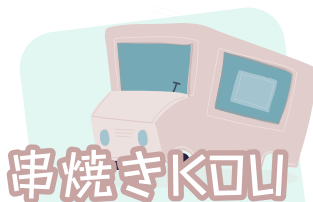


- ★ホットコーヒー
- ★ホットレモネード
- ★ホットココア
- ★クラムチャウダー
- ★コーンポタージュ



駿味屋

- ★富士宮やきそば
- ★お好み焼き
- ★スープ



串焼きKROU

- ★創作串
- ★牛串
- ★タン串
- ★豚串
- ★ラム串
- ★鳥串

5 休憩所

暖房をつけたレストランを「休憩所」として開放しております。
寒いときはお近くの休憩所で“暖”をとりましょう。



ワイルドグリル ハングリー

全てのチケットをお持ちの方が利用可能です。
お手洗い・ベビールームもございます。



M78プラネット ダイニング

エキサイティングエリア(赤)・ピカソのたまご(金)のチケットの方のご利用が可能です。
お手洗い・ベビールームもございます。

6 ドライブインFM

カーラジオにて「ミュージック花火」をお楽しみください!

お車のラジオを

FM 76.5Hz に設定!

※受信しづらい場合は「FM89.7Hz」を利用ください。



※一部BGMのない演目もございます。

7 注意事項

ぐりんぱ駐車場から東京方面へお帰りのお客様は、
渋滞回避のため御殿場ICのご利用をおすすめいたします。

※花火終了後、園内は大変暗くなります。お手元のスマートフォンのライト等で足元を照らして頂くようお願い致します。
※新型コロナウイルス感染症拡大防止のため、検温・消毒・マスク着用のご協力をお願い致します。
※場内でのお客様トラブルなど、不適切と判断した際にご退場いただく場合があります。
※周りのお客様に迷惑をかける行為はご遠慮ください。 ※三脚の使用はカメラエリアのみをお願い致します。
※小さなお子様からは目を離さないようにしてください。
※退場時は大変込み合います。危険ですので、前のお客様に続いてゆっくりとお帰りください。

オリジナル記念品が
その場で受け取れます!
(こちらから購入できます)

